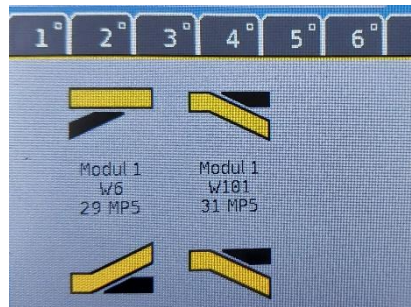


Weichenstellungsrückmeldung ECOS mit Railcom

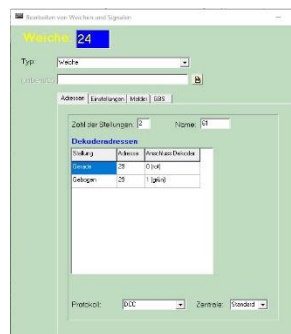
Einstellungen im Weichenmenü der Ecos Zentrale



Railcom ist im Weichenmenü aktiviert

Stimmt die Weichenendlage nicht, wird dies mit einem Symbol dargestellt, was hier nicht der Fall ist

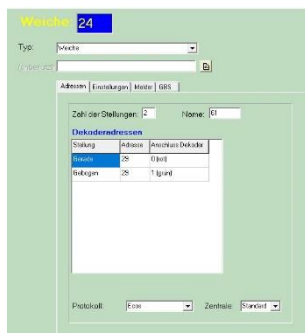
Aktuelle und funktionierende Einstellungen in Modellstellwerk:



Versuch eine Weiche mittels Rückmeldung in Modellstellwerk einzurichten:



Änderung des Protokolls in der Zentrale



Protokolländerung in der Weichenmaske

Definition des Rückmelders in der Meldermaske

Die Weiche stellt nur in einer Richtung, bei umstellen in der Ecos folgt die Stellung in MSTW nur in einer Richtung