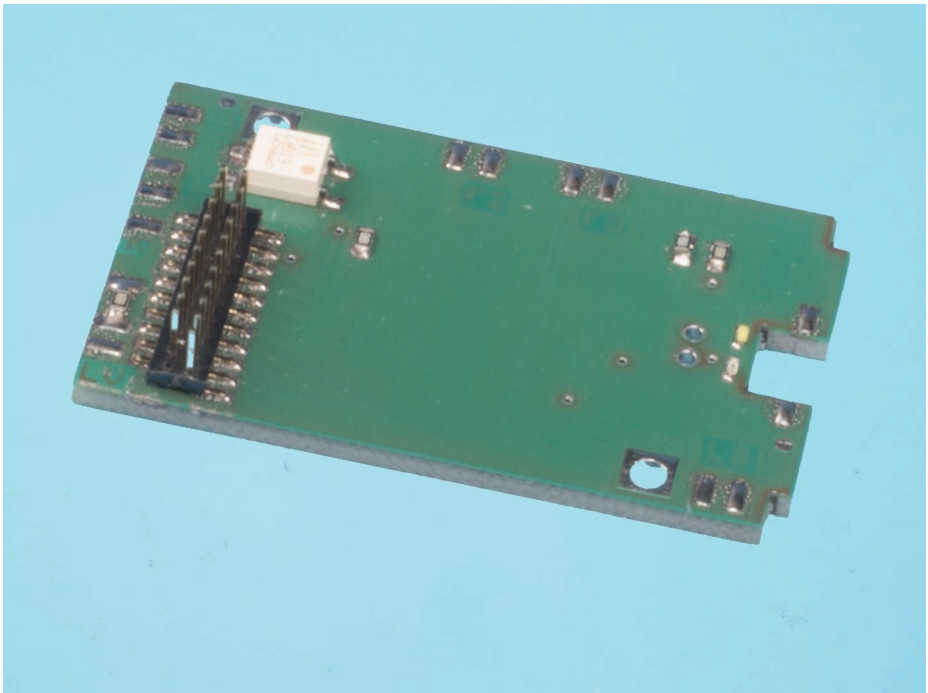


# Helferlein für die Baureihe 34 (Tristan)



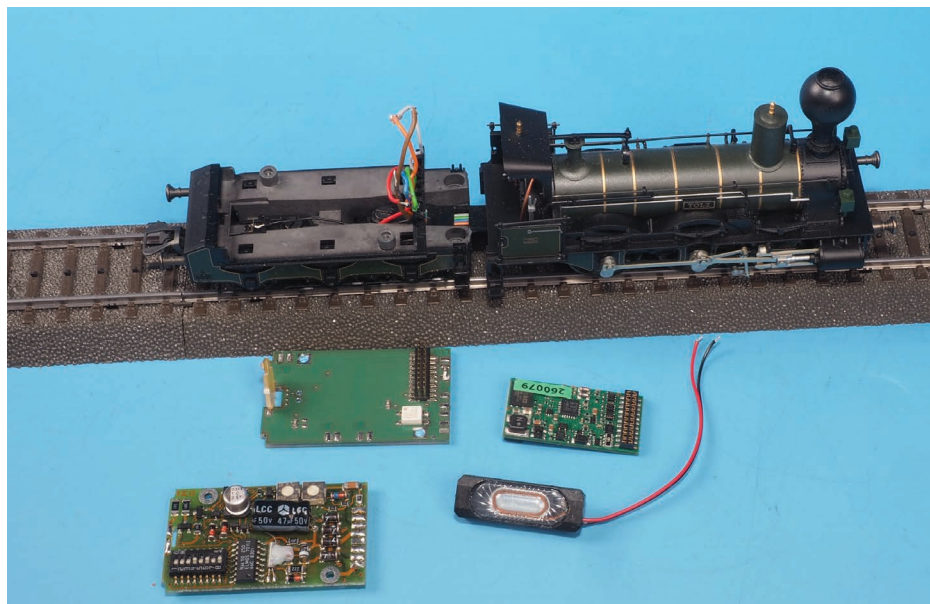
Diese Anleitung soll Ihnen bei der Verwendung der Platine helfen. Sollten dennoch Fragen bleiben, schauen Sie bitte in unser Forum auf [www.can-digital-bahn.com](http://www.can-digital-bahn.com).

## Helferlein für die Baureihe 34

Dimension B x T 41 mm x 25 mm

**Das Helferlein ist dazu gedacht, ältere Modelle der Baureihe 34 (Reihe B VI) mit einer mtc21-Schnittstelle auszustatten. Zusätzlich bringen die Platinen einen Anschluss für eine schaltbare elektrische Kupplung mit.**

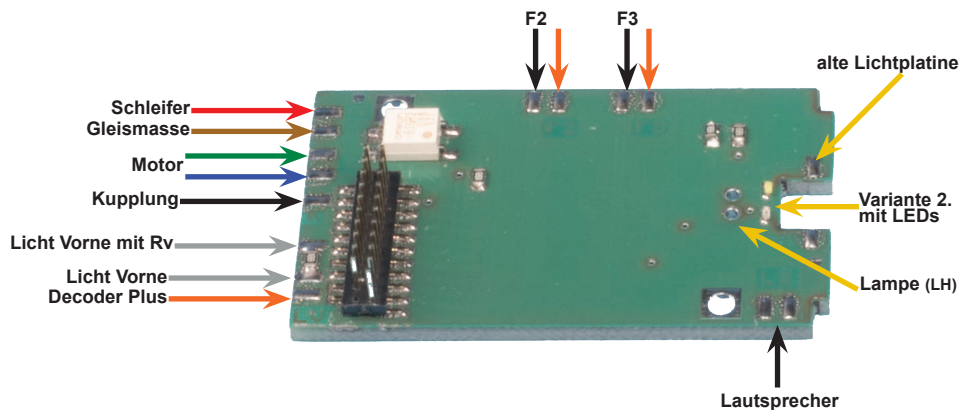
Bei der Schlussbeleuchtung für den Tender kann zwischen zwei Bestückungsvarianten gewählt werden. Bei der einfachen kann die Beleuchtung mit der Glühlampe oder Lichtplatine beibehalten werden. In der zweiten Variante ist die Platine mit einer warmweißen und roten LED bestückt, mit der auch ein Lichtwechsel möglich ist. Für den Betrieb der Platine wird ein mtc-21-Decoder mit vier verstärkten Ausgängen benötigt.



Alte und neue Platine im Vergleich vor der Lok Tölz.

Die Platine kann in vermutlich allen Delta-Modellen, aber auch Modellen mit einem C90- oder C91-Decoder verwendet werden. Bereits durchgeführt wurden die Umbauten mit den Modellen der Katalognummern 2880 (Tristan) und 37971 (Tölz).

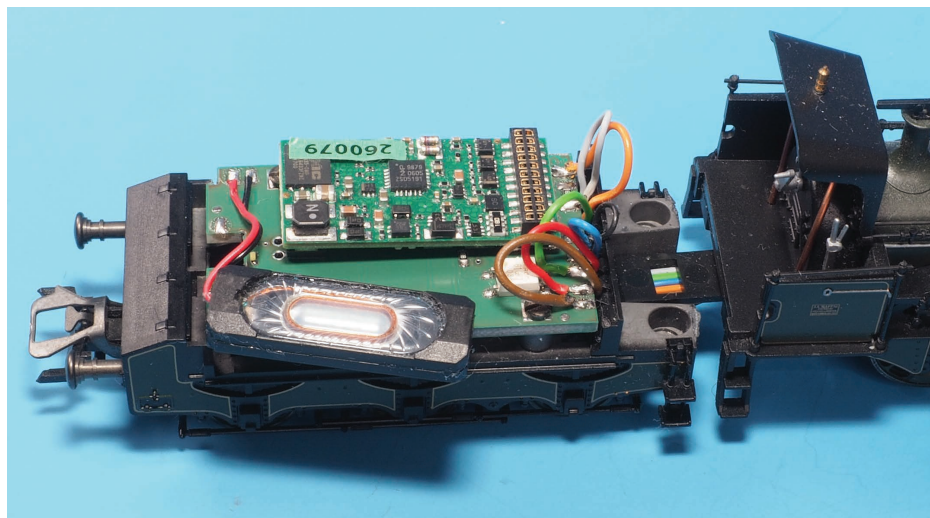
## Anschluss:



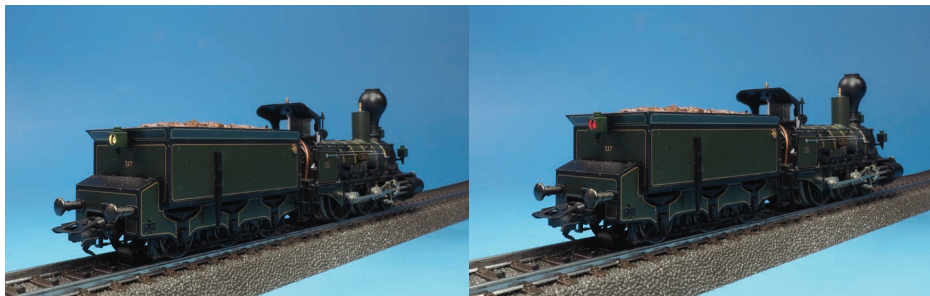
Für die Stirnbeleuchtung gibt es zwei unterschiedliche Anschlüsse auf der Platine.

„Licht Vorne“ wird für den Betrieb mit einer Glühlampe verwendet.

„Licht Vorne mit RV“ muss für den Betrieb von LEDs verwendet werden. (z.B. Tölz)



Die Lok Tölz (37971) fertig umgerüstet mit dem kleinen Helferlein.



Die Lok Tölz (37971) umgerüstet mit der 2. Variante und rotem Schlusslicht.

Eine ausführliche Vorstellung der Platine und Umbauanleitung findet man in dem Buch „Aufrüsten und Digitalisieren von Märklin Fahrzeugen“ des Modellbahnbande-Verlags.

ISBN 978-3-98797-002-3

[www.modellbahnbande-verlag.de](http://www.modellbahnbande-verlag.de)



**Modellbauartikel**, kein Kinderspielzeug! Nicht geeignet für Kinder unter 14 Jahren!



Das Symbol der „durchgestrichenen Mülltonne“ bedeutet, dass Sie gesetzlich verpflichtet sind, diese Geräte einer vom unsortierten Hausmüllabfall getrennten Entsorgung zuzuführen. Die Entsorgung über die Restmülltonne oder die Gelbe Tonne ist untersagt.



Vermeiden Sie unzulässigen Restmüll durch die korrekte Entsorgung in speziellen Sammel- und Rückgabestellen. Jeder größere Supermarkt, der auch Elektroartikel im Sortiment hat, muss heute Kleingeräte kostenlos zurücknehmen.

Made in Germany

CdB-Elektronik GmbH  
Carl-Lensch-Str. 16  
25376 Borsfleth  
Deutschland  
[www.can-digital-bahn.com](http://www.can-digital-bahn.com)

WEEE-Reg.-Nr. DE 30739432