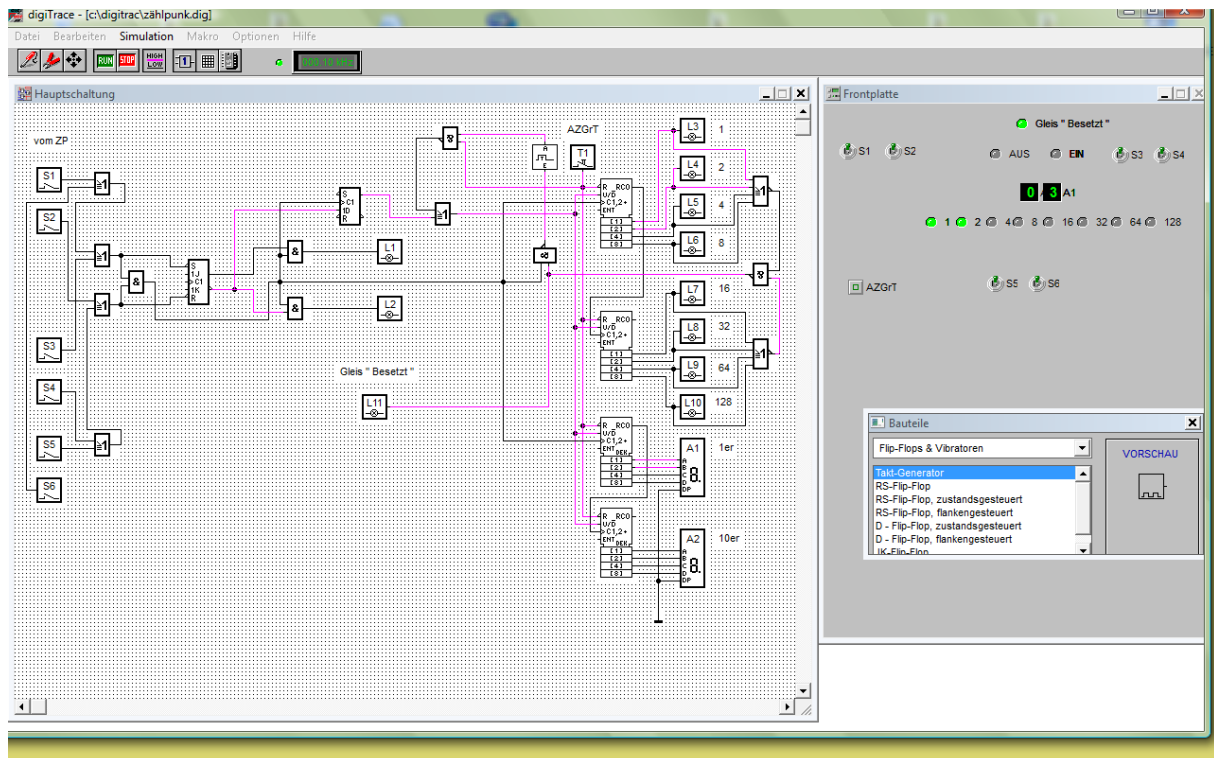
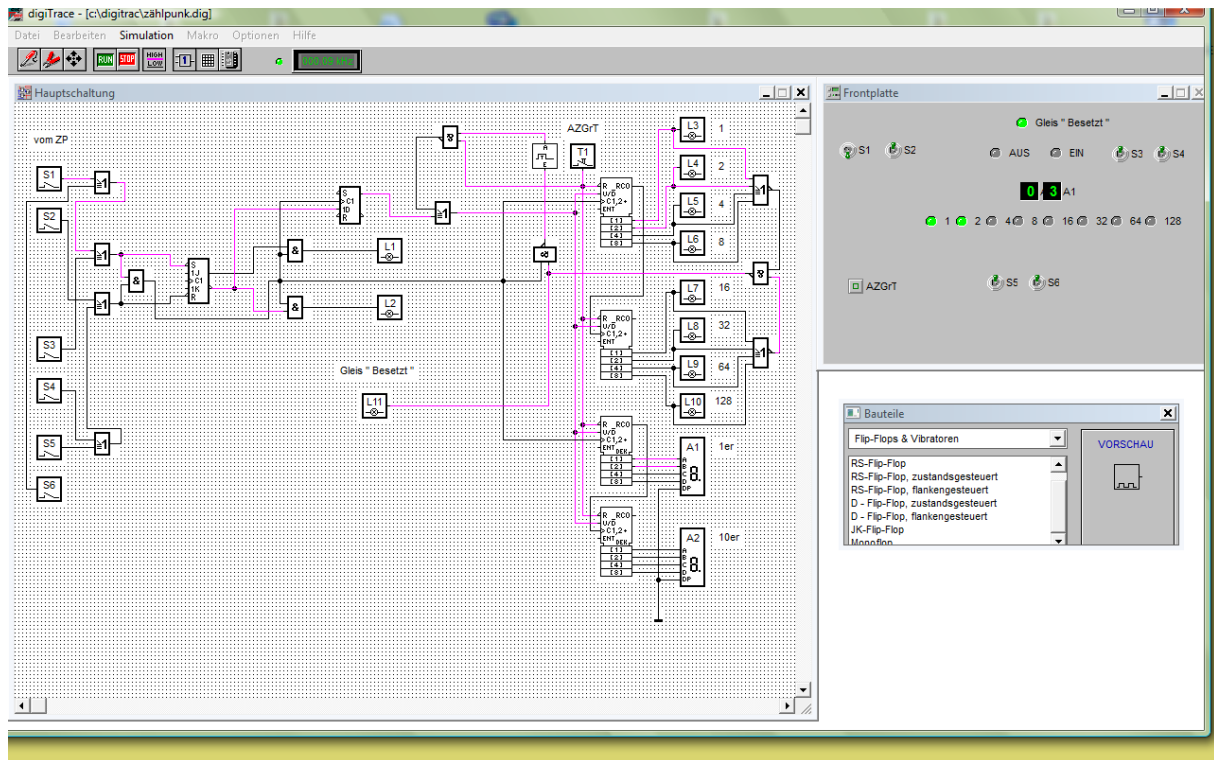


1 Achszähler in Grundstellung

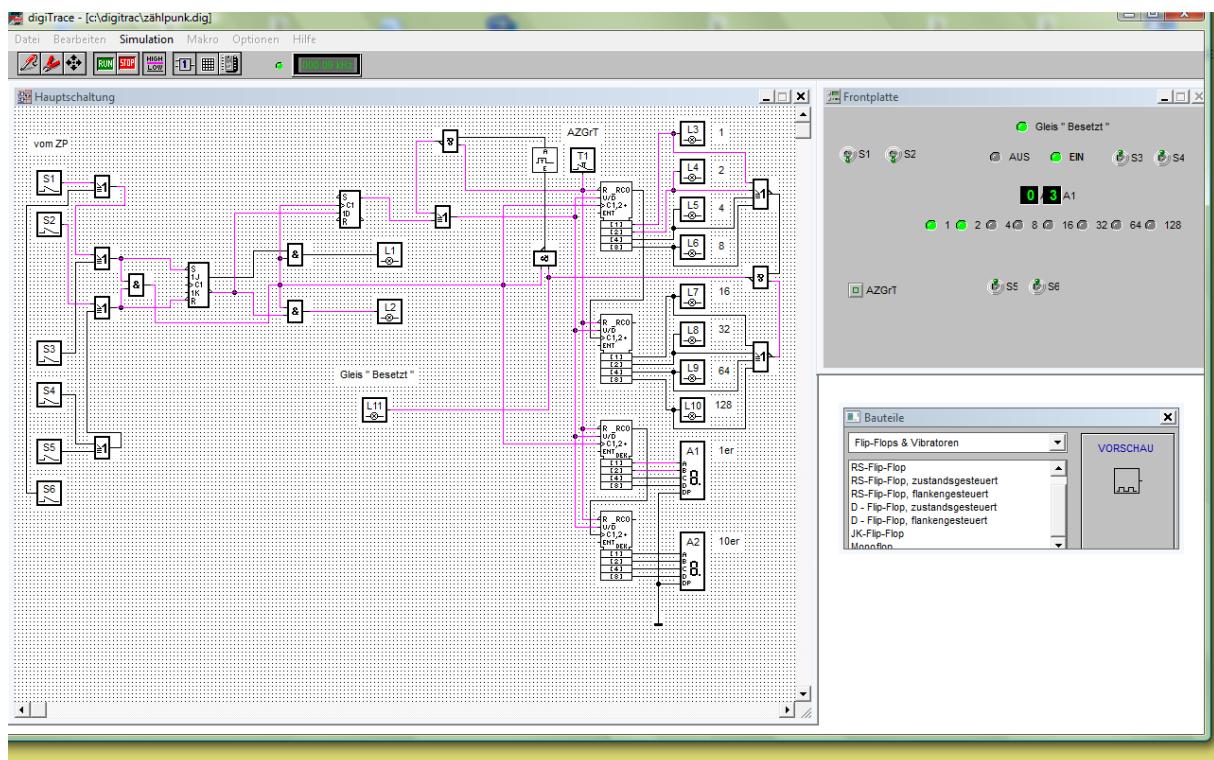
Testschalter $S1 + S2 = ZP1$,-, $S3 + S4 = ZP2$,-, $S5 + S6 = ZP3$



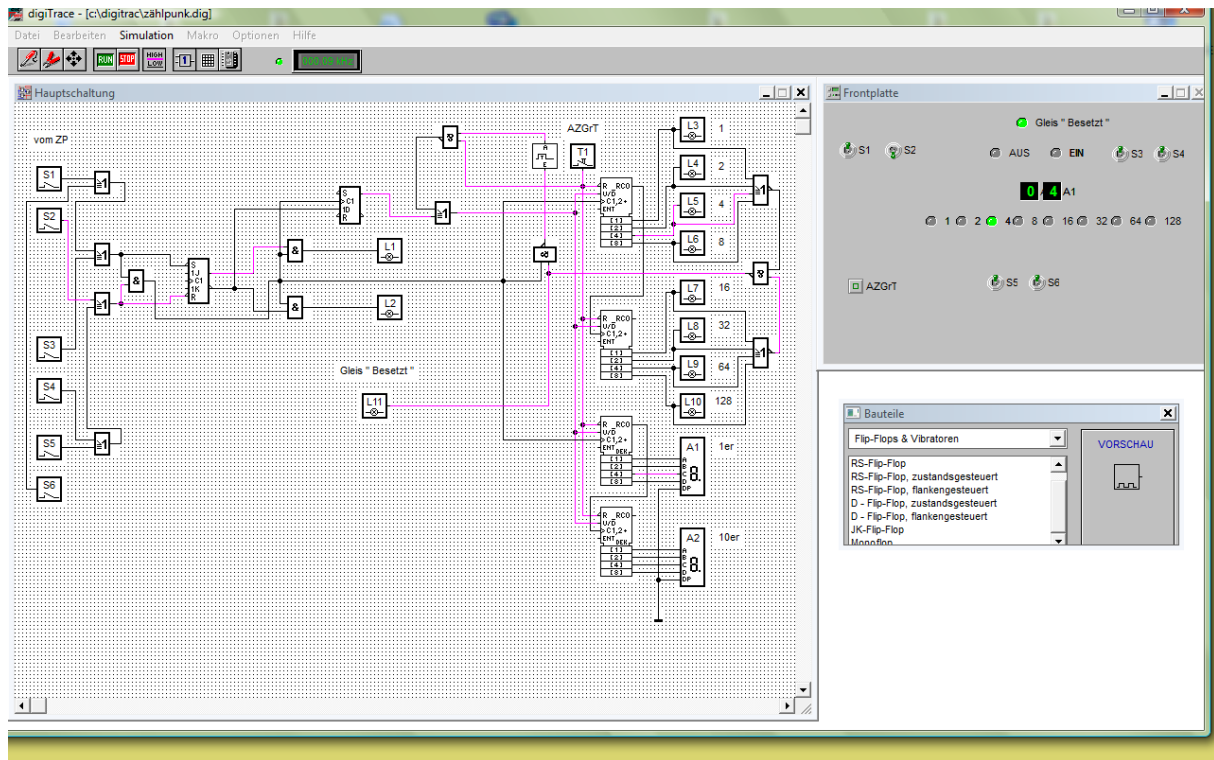
2 Achszähler 3 Achsen und Gleis „Besetzt“



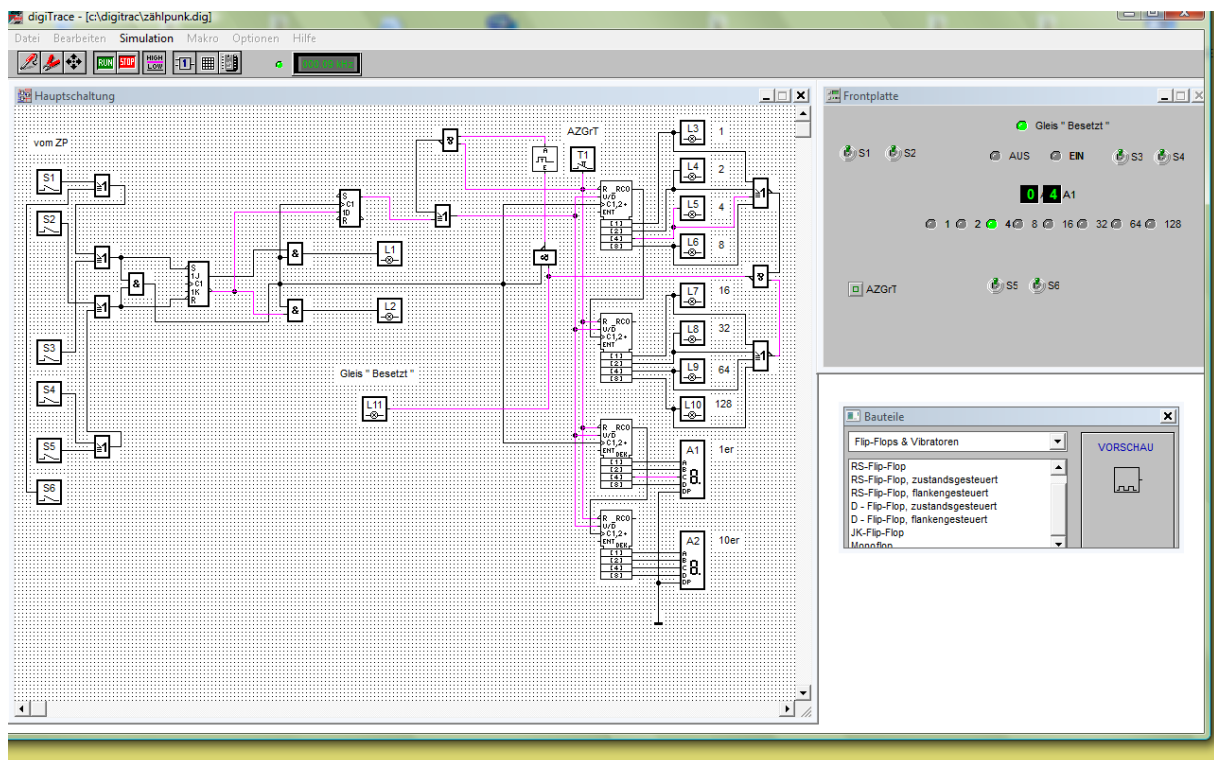
3 ZP 1 Kontakt Teil a Befahren



4 ZP 1 Kontakte Teile a+b Befahren



5 Teil a Freigefahren jetzt 4 Achsen im Zähler



6 Teil a + b (ZP 1) Freigefahren