

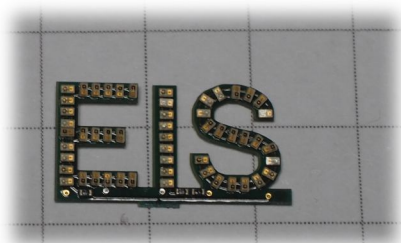


EIS-Schild

alle drei Buchstaben sind unabhängig steuerbar

Baugröße der LEDs: 0201 Anzahl: 53

Abmessungen: Höhe: 6,2mm ; Breite: 11,4mm; Dicke: 0,5mm



Der Betrieb mit einer höheren Spannung ist selbstverständlich möglich, dazu muss lediglich an jedem Kabel eines Buchstabens ein passender zusätzlicher Vorwiderstand für die gewünschte Spannung eingefügt werden. Der kleinste Vorwiderstand je Buchstabenanschluss berechnet sich wie folgt:

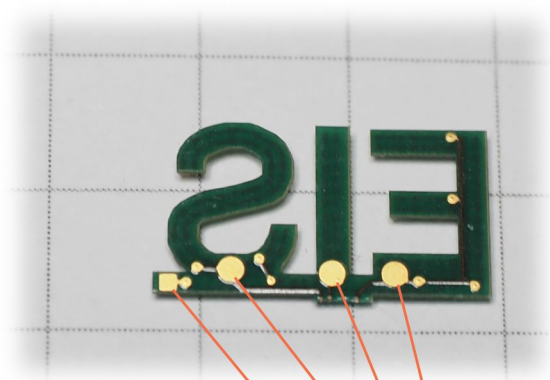
Betriebsspannung - 5V / 0,005 = zusätzlicher Widerstandswert

Über diesen Weg kann auch die Helligkeit an die eigenen Wünsche angepasst werden. Eine Alternative ist der Einsatz der Steuerungselektronik.

Für den Betrieb mit Wechselspannung muss zusätzlich noch eine Diode in Durchlassrichtung an dem Plus-Anschluss eingefügt werden. Dabei muss die Markierung der Diode zum Schild zeigen.

Wichtig!

Auch wenn das Schild sehr dünn und leicht biegsam scheint, darf es nicht gebogen werden, da es sehr leicht brechen kann.



Betriebsspannung 5V DC

gemeinsamer Plusanschluss

S Anschluss
I Anschluss
E Anschluss



Elektronik GmbH

Carl-Lensch-Str.16, 25376 Borsfleth