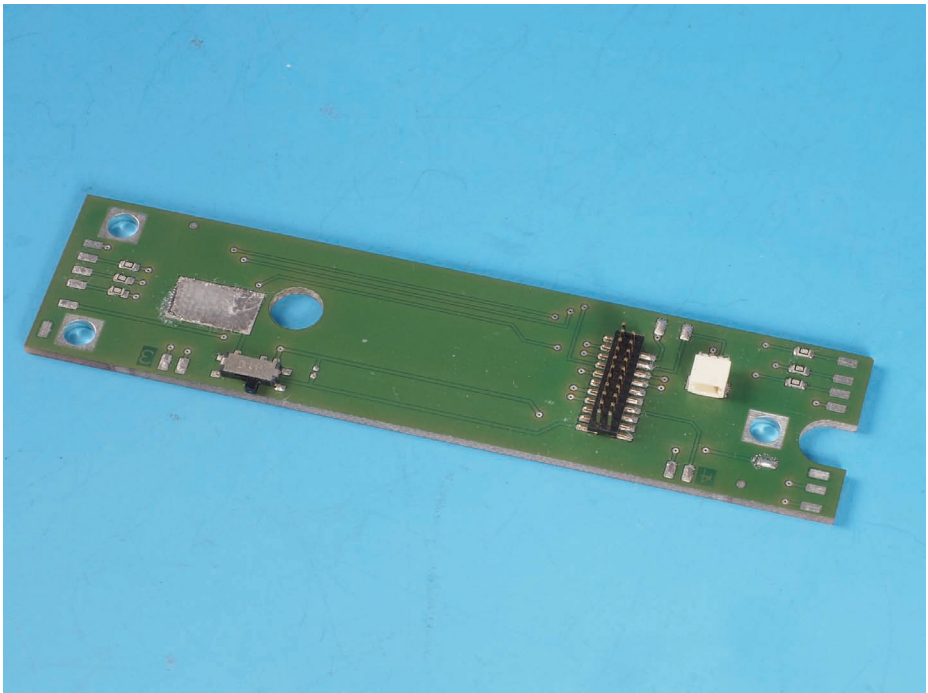


Helferlein für die Baureihe 101



Diese Anleitung soll Ihnen bei der Verwendung der Platine helfen. Sollten dennoch Fragen bleiben, schauen Sie bitte in unser Forum auf www.can-digital-bahn.com.

Helferlein für die Baureihe 101

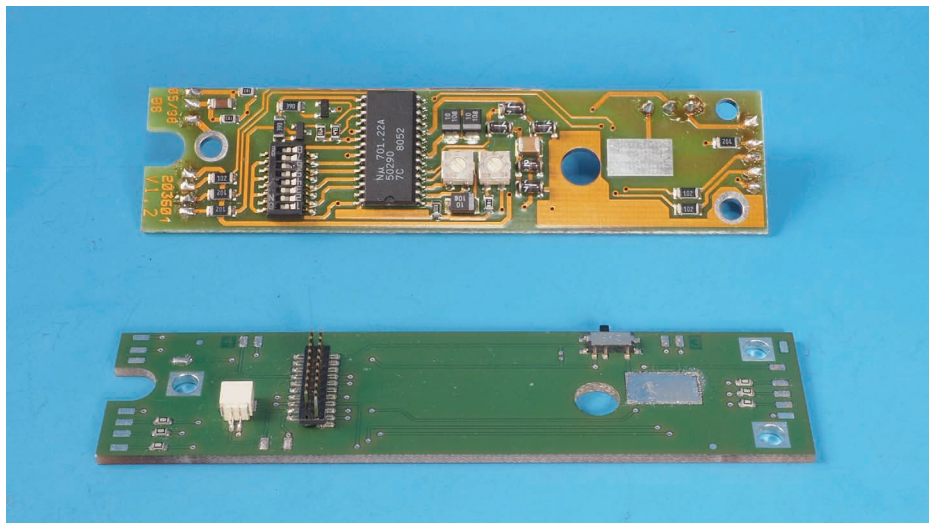
Dimension B x T 93 mm x 23 mm

Das Helferlein ist dazu gedacht, ältere Modelle der Baureihe 101 mit einer mtc21-Schnittstelle auszustatten. Zusätzlich ermöglichen die Platinen - bei gleicher Verdrahtung - das getrennte Schalten der Beleuchtungen.

Eine Umschaltung zwischen Ober- und Unterleitungsbetrieb ist weiterhin möglich. Der Schalter dafür und auch die Stiftleiste für den Decoder sitzen gut zugänglich auf der Oberseite der Platine. Für den Betrieb der Platine wird ein mtc-21-Decoder mit vier verstärkten Ausgängen benötigt.

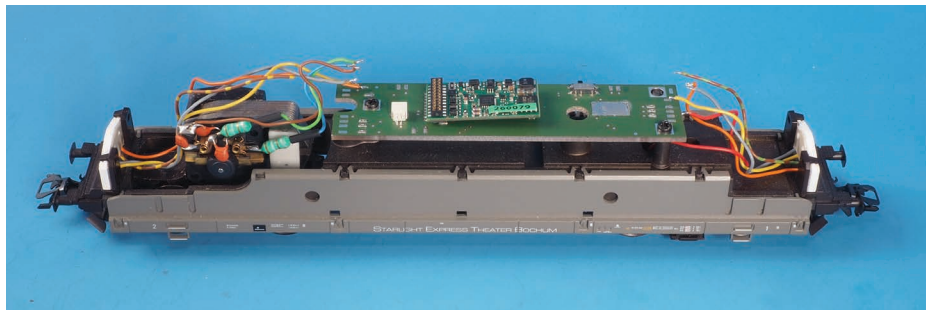
Die Platine kann in vermutlich allen Modellen mit einem C90- oder C91-Decoder verwendet werden. Bei Delta-Modellen ist zusätzlich noch eine Motorumrüstung erforderlich, als Beispiel mit dem Märklin-Set 60941.

Bereits durchgeführt wurde der Umbau an dem Modell der Baureihe 101 (37373). Wobei sich der eigentliche Umbau auf das austauschen der Platine beschränkt.



Eine alte und neue Platine im Vergleich.

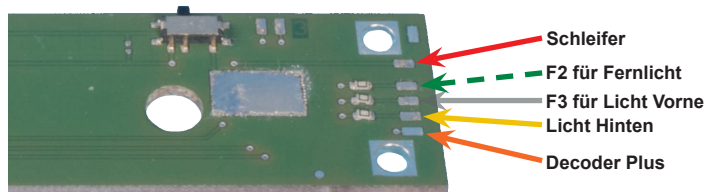
Einbau:



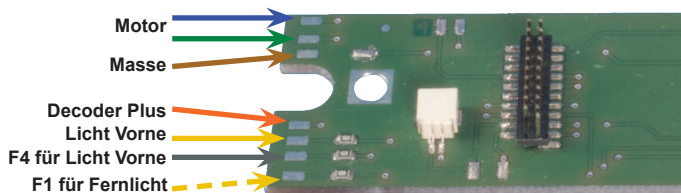
Die Löt pads befinden sich an den gleichen Stellen wie auf der alten C91-Platine.

Anschluss rechts:

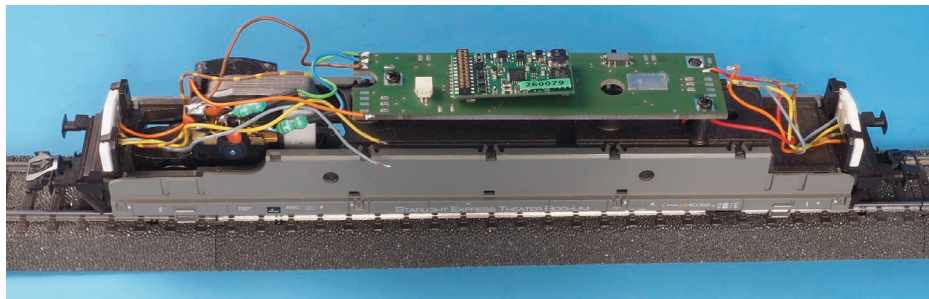
Umschalter Betriebsart



Anschluss links:



Der Lautsprecher wird an die dafür vorgesehene Buchse gesteckt.



Ein Modell der Baureihe 101 fertig umgebaut und mit einem Decoder ausgerüstet.

Eine ausführliche Vorstellung der Platine und Umbauanleitung findet man in dem Buch „Aufrüsten und Digitalisieren von Märklin Fahrzeugen“ des Modellbahnbande-Verlags.

ISBN 978-3-98797-002-3

www.modellbahnbande-verlag.de



Modellbauartikel, kein Kinderspielzeug! Nicht geeignet für Kinder unter 14 Jahren!



Das Symbol der „durchgestrichenen Mülltonne“ bedeutet, dass Sie gesetzlich verpflichtet sind, diese Geräte einer vom unsortierten Hausmüllabfall getrennten Entsorgung zuzuführen. Die Entsorgung über die Restmülltonne oder die Gelbe Tonne ist untersagt.



Vermeiden Sie unzulässigen Restmüll durch die korrekte Entsorgung in speziellen Sammel- und Rückgabestellen. Jeder größere Supermarkt, der auch Elektroartikel im Sortiment hat, muss heute Kleingeräte kostenlos zurücknehmen.

Made in Germany

CdB-Elektronik GmbH
Carl-Lensch-Str. 16
25376 Borsfleth
Deutschland
www.can-digital-bahn.com

WEEE-Reg.-Nr. DE 30739432