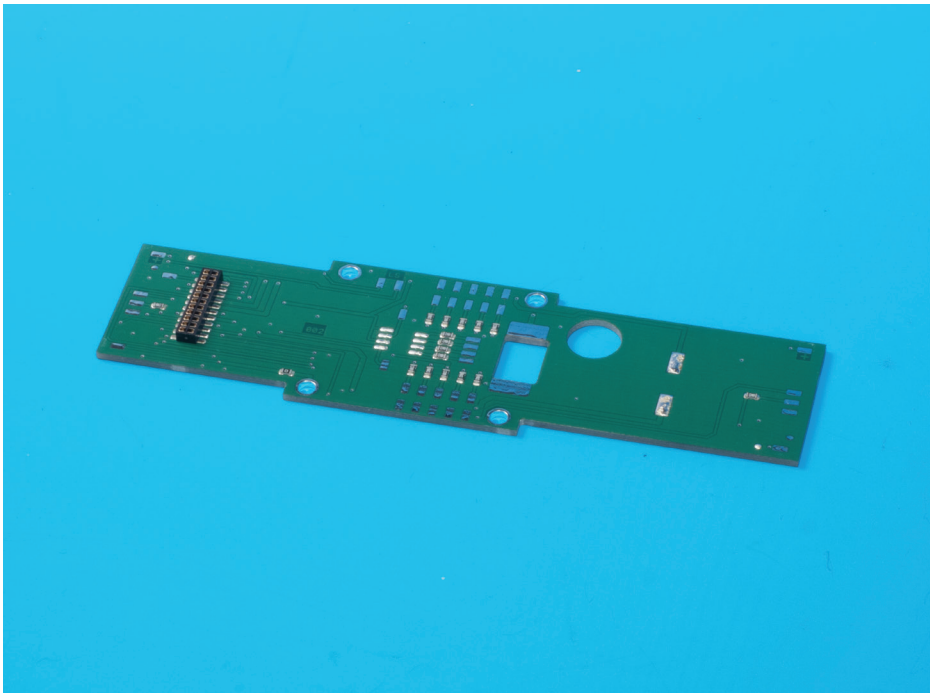


# PluX22-Helferlein für die Hobby-Modelle



Diese Anleitung soll Ihnen bei der Verwendung der Platine helfen. Sollten dennoch Fragen bleiben, schauen Sie bitte in unser Forum auf [www.can-digital-bahn.com](http://www.can-digital-bahn.com).

## PluX22-Helferlein für die Märklin Hobby-Loks

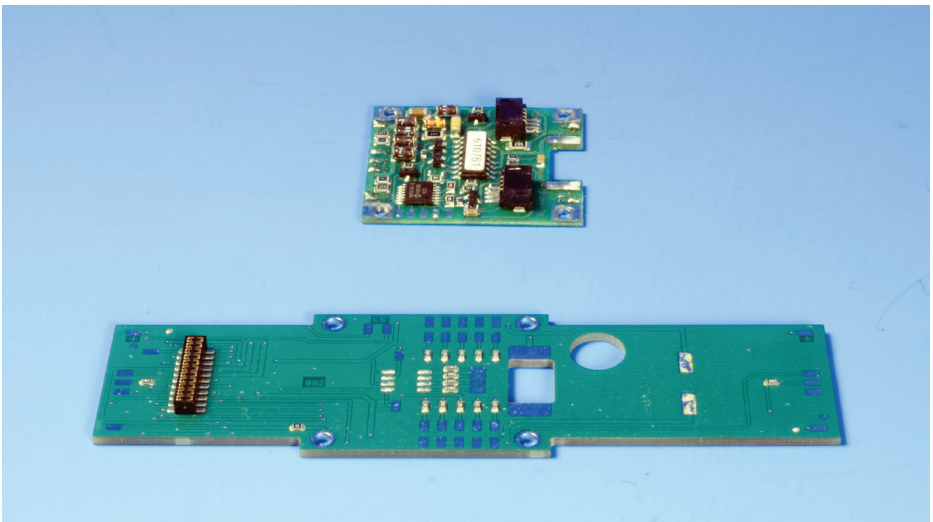
Dimension B x T 106 mm x 29.5 mm

**Das Helferlein stattet Märklin- oder Trix-Hobby-Lokomotiven mit einer PluX22-Schnittstelle aus.**

**Durch die größere Anzahl der darauf zur Verfügung stehenden Ausgänge kann die Beleuchtung der Modelle komplexer gestaltet werden.**

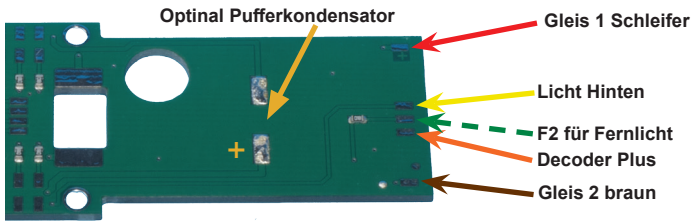
Für den Betrieb mit dieser Platine wird zusätzlich noch ein PluX22-Decoder benötigt.

Die Platine sollte in allen Hobby-Loks eingebaut werden können, egal, ob es sich um ältere Modelle mit fest verbauten Decodern oder um neuere mit steckbaren mfx-Decodern handelt. Auch kann die Platine im Hobby-ICE 2 eingebaut werden.

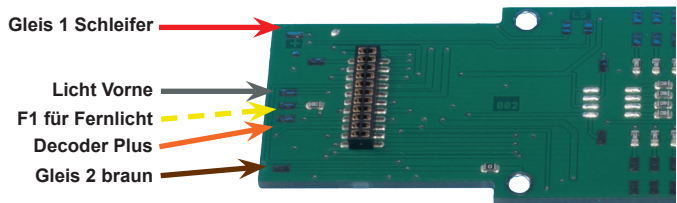


Eine alte originale und die neue Platine im Vergleich.

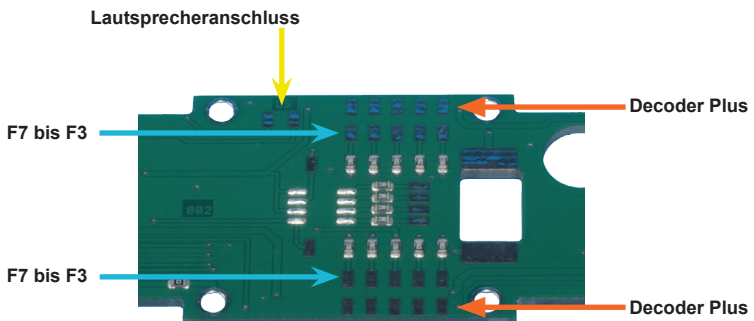
## Anschluss rechts:



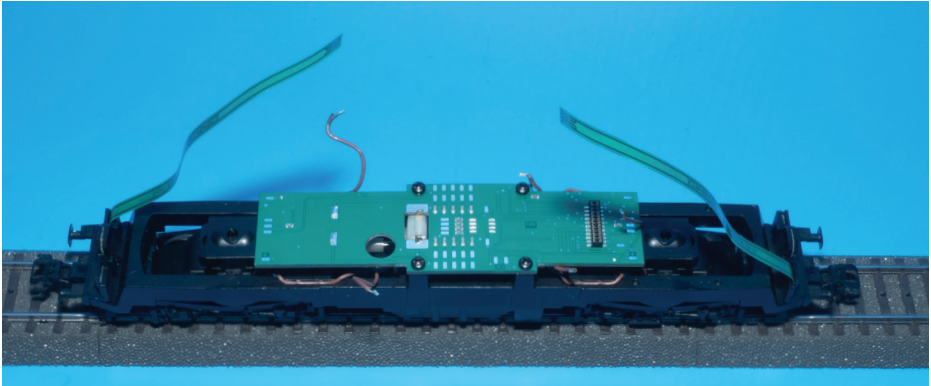
## Anschluss links:



## Anschluss mitte:



## Einbau:



Beim Einbau muss auf die Ausrichtung für das Loch der Gehäuseschraube geachtet werden.

Eine ausführliche Vorstellung der Platine und Umbauanleitung findet man in dem Buch „Aufrüsten und Digitalisieren von Märklin Fahrzeugen“ des Modellbahnbande-Verlags.

ISBN 978-3-98797-002-3

[www.modellbahnbande-verlag.de](http://www.modellbahnbande-verlag.de)



**Modellbauartikel**, kein Kinderspielzeug! Nicht geeignet für Kinder unter 14 Jahren!



Das Symbol der „durchgestrichenen Mülltonne“ bedeutet, dass Sie gesetzlich verpflichtet sind, diese Geräte einer vom unsortierten Hausmüllabfall getrennten Entsorgung zuzuführen. Die Entsorgung über die Restmülltonne oder die Gelbe Tonne ist untersagt.



Vermeiden Sie unzulässigen Restmüll durch die korrekte Entsorgung in speziellen Sammel- und Rückgabestellen. Jeder größere Supermarkt, der auch Elektroartikel im Sortiment hat, muss heute Kleingeräte kostenlos zurücknehmen.

Made in Germany

CdB-Elektronik GmbH  
Carl-Lensch-Str. 16  
25376 Borsfleth  
Deutschland  
[www.can-digital-bahn.com](http://www.can-digital-bahn.com)

WEEE-Reg.-Nr. DE 30739432