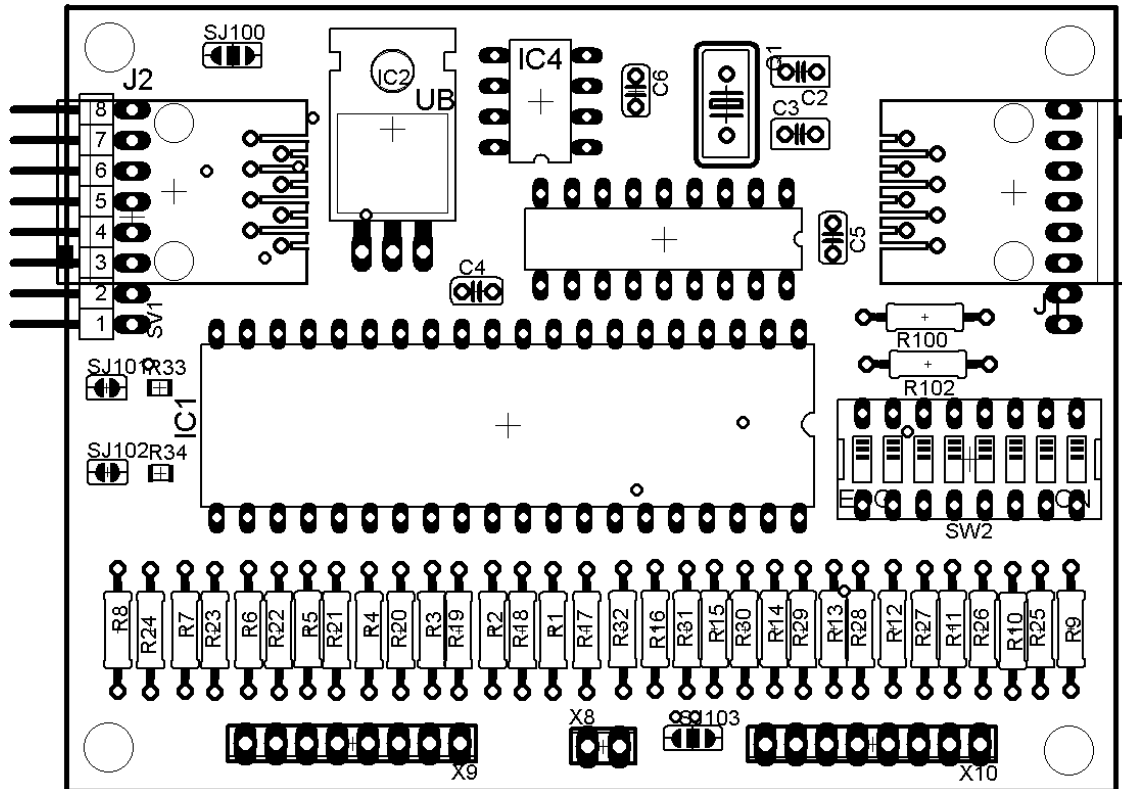


SwitchMann T2

Bestückung:



Stückliste zum SwitchMann T2

| Stückliste | Bezugsquelle | Art._Nr. |
|--------------------------|------------------|-------------------------|
| Platine | CAN-digital-Bahn | PL_0xFF_001 |
| IC1 PIC 16F877 | CAN-digital-Bahn | MC_0x80_001 für CS1 |
| IC1 PIC 16F877 | CAN-digital-Bahn | MC_0x80_002 für CS2/MS2 |
| IC2 7805 | Reichelt | µA7805 |
| IC3 MCP 2515 | Reichelt | MCP 2515-I/P |
| IC4 MCP 2551 | Reichelt | PCA 82C251 |
| Q1 Quarz 16MHz | Reichelt | 16,0000-HC18 |
| C4/5/6 100nF | Reichelt | Kerko 100n |
| R 1,2,5,6,9,10,13,14,102 | Reichelt | 1/4W 10k |
| SW2 Dip-Schalter | Reichelt | NT08 |
| R19,20,23,24,27,28,31,32 | Reichelt | 1/4W 1k |
| X9/10 Schraubklemme | CAN-digital-Bahn | 8pol-2,54 |
| X8 Schraubklemme | CAN-digital-Bahn | 2pol-2,54 |
| RJ 45 Stecker | Reichelt | MEBP 8-8s |
| C1 / 3 33pF | Reichelt | Kerko 33p |
| R alle anderen | - | Entfallen |
| R21,22,17,18,26,25,14,13 | - | Drahtbrücke |

Die Varianten CS1 und CS2 unterscheiden sich nur in der Software!